



ATTESTATION



A l'issue de la formation
une attestation de formation
vous sera délivrée.

Parcours apprenant

Cette formation offre l'opportunité pour les
aides-soignants, de développer leurs
compétences de tuteurs, en lien avec le
référentiel de formation.

Elle a pour objectif de valoriser et sécuriser le
parcours professionnel de chaque soignant et
de renforcer la compétence collective au sein
des établissements de santé pour mieux
accompagner les soignants de demain.



Bâtiment accessible
aux personnes à
mobilité réduite.
Référé handicap
disponible sur
demande à l'accueil
des instituts.



C1 - 11, 12 & 13 / C2 - 15 & 16 / C3 - 19

RÉFÉRENTS TERRITORIAUX

Coordination / Réf.catalogue : M. COHEN
Pédagogique : Mme MAHE
Administratif : Mme DESPREZ

RÉFÉRENTS DE SITES

Coordination :

Lannion : Mme BATTAGLIA
Paimpol / Tréguier : Mme MAHE
Saint-Brieuc : Mme BATTAGLIA
Guingamp : M. HESS

Référents administratifs / contacts :

Lannion : Mme DELEU
Tel : 02.96.05.70.82
secretariat.ifps.lannion@armorsante.bzh

Paimpol / Tréguier : Mme CHARRON
Tel : 02.96.92.42.29
myriam.charron@armorsante.bzh

Saint-Brieuc : Mme DESPREZ
Tel : 02.96.01.70.28
ifps.stbrieuce@armorsante.bzh

Guingamp : Mme LE DU
Tel : 02.96.44.81.80
laetitia.ledu@armorsante.bzh

INGÉNIERIES

Franck COHEN : Coord pédago territorial IFAS/ Dir IFA IFPS St-Brieuc
Céline LEJAMTEL : Coord pédago territorial formation continue
Violette MAHE : Coord pédago - IFAS de Paimpol/Tréguier
Nathalie DESPREZ : Référente admin FC territoriale - IFPS St-Brieuc



LES INSTITUTS DE FORMATION DU GHT D'ARMOR

VOUS PROPOSENT UNE FORMATION

LE TUTORAT : ACCOMPAGNER UN ÉLÈVE AIDE-SOIGNANT EN SITUATION DE TRAVAIL





OBJECTIFS DE LA FORMATION

- Permettre aux tuteurs de s'appropriier les concepts clés et les enjeux du référentiel de formation des aides-soignants.
- Mobiliser les principes fondamentaux de la pédagogie pour accompagner efficacement les stagiaires.
- Développer les pratiques pour l'évaluation des compétences en s'appropriant le portfolio et les outils disponibles.
- Encourager l'instauration d'une démarche réflexive en favorisant la collaboration dans un contexte de pluridisciplinarité.
- Développer une posture de tuteur pour objectiver l'évaluation et la progression de l'élève.



A QUI S'ADRESSE LA FORMATION ?

Aides-soignants diplômés d'État



PROGRAMME DE FORMATION

J1

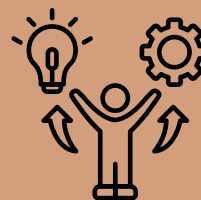
Test de positionnement
Le référentiel de formation AS
Les compétences du tuteur
L'accueil d'un apprenant en stage

Consécutifs

J2

Accompagnement d'un élève en situation de travail
Le portfolio
L'évaluation en stage

Mise en pratique des apprentissages sur les lieux d'exercice



J3

Retour d'expériences
Situations problématiques
Raisonnement clinique



GROUPES



De 8 à 12 personnes maximum

INTERVENANTS

Formateurs des Institut de Formation du GHT d'Armor

TECHNIQUES PÉDAGOGIQUES

- Apports théoriques sous forme de capsule vidéo et réactualisation des connaissances
- Ateliers pratiques
- Étude de situations
- Échanges interactifs entre formateurs et participants

TARIFS & DURÉE

450 € TTC
21 heures de formation
Non éligible au CPF

DATES DE FORMATION



CATALOGUE DE FORMATION

